

稲毛霊園樹木葬墓地

特許庁認可・千代石(株)『骨壺納骨型樹木葬墓地構造』
骨壺のままご納骨できる新しい樹木葬墓地、
稲毛霊園にオープン!!

骨壺のままご納骨できる「骨壺納骨型樹木葬」ですので、
移し替えや粉骨する事はありません。
(特殊形状の骨壺については移し替えさせていただく場合がございます)

千葉県千葉市稲毛区稲毛町4-345-1 (稲毛霊園内)
管理寺院：薬王山 千蔵院

個別供養 50年間 志納金 (50年個別区画使用料・永代供養料も含む)

2霊区画

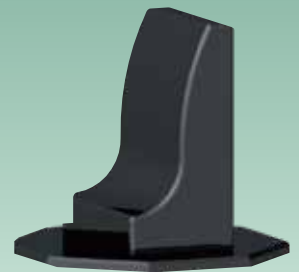
2霊まで骨壺での納骨可能
志納金 35万円～55万円

2霊区画の3霊目は
オプションとなり、
骨袋での納骨となります。

※別途墓石代金がかかります。 ※護持費(管理費)：50年分一括払い100,000円

永代供養 後継者不要

- お寺が管理する樹木葬ですので、永代にわたり供養され安心です。
- 各々墓石を設置致しますので、50年間個別に、ご家族ごとにご納骨できます。
- 50年後は合祀墓へ移し、永代にわたりご供養いたします。
- 骨壺のままご納骨できますので、移し替えや粉骨する事はありません。
※特殊形状の骨壺については、移し替えさせていただく場合がございます。
- 毎年、合同法要を執り行います。 ●生前のお申込も受け付けています。
- お参りバリアフリー対応、車椅子のままお参りできます。
- 墓じまいの必要がありません。 ●駐車場が完備されています。



墓石は
樹木葬墓地では少ない
縦型の石塔です。